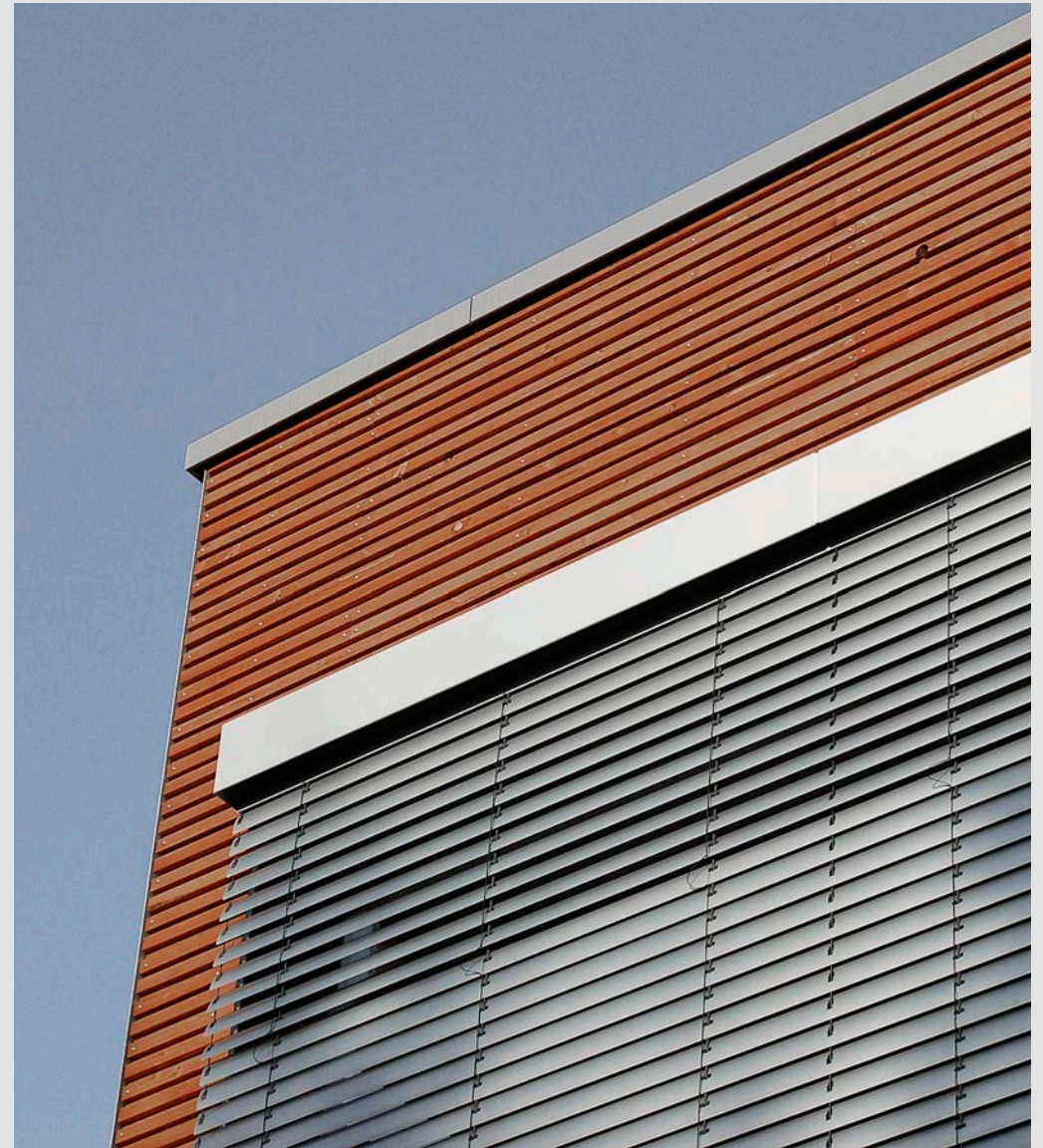




Der von uns entworfene zweigeschossige Anbau an das bestehende Schulhaus von 1909 greift dessen Architektur neu interpretiert auf: Auf das Motiv der vorstehenden Risalite haben wir mit einem Erkervorbau reagiert, das Gestaltungsthema der horizontalen Mauerwerkslagerfugen durch eine Fassadenbekleidung aus horizontaler Lärchenholzlattung variiert, die Sockelzone des Altbaus wurde als großzügige Fensterreihe für die Kellerräume weitergeführt.

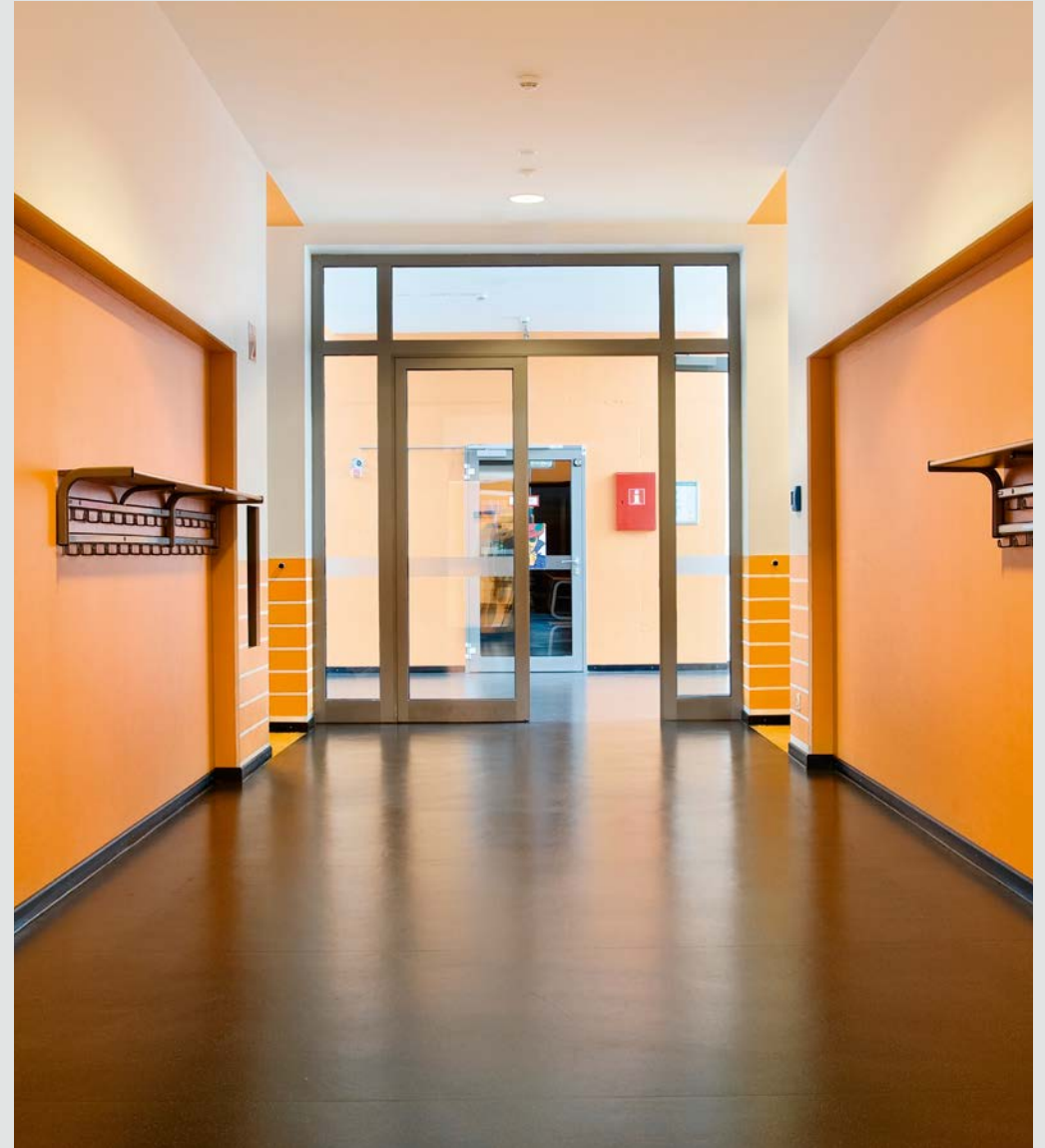
+ **Grundschule Richardstrasse**  
Düsseldorf  
285

Kategorie: Schulen  
Bauherr: Stadt Düsseldorf  
Leistungen: LP 2-9



Fertigstellung: 2007

BGF: 1.044 qm  
BRI: 3.800 cbm



+ **Grundschule Richardstrasse**  
Düsseldorf  
285

Kategorie: Schulen  
Bauherr: Stadt Düsseldorf  
Leistungen: LP 2-9

Fertigstellung: 2007

BGF: 1.044 qm  
BRI: 3.800 cbm