



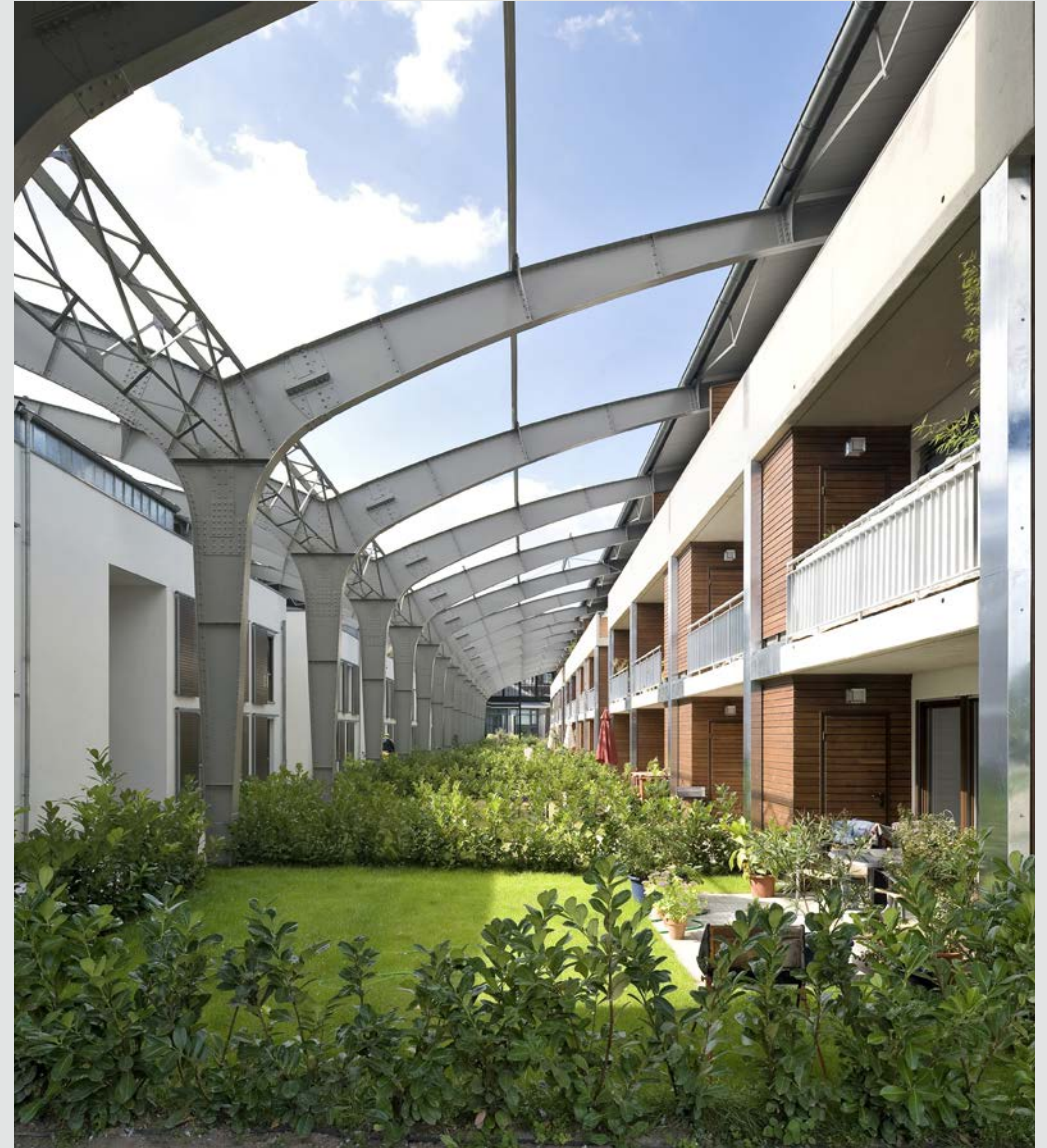
+ **Wohnen im Strassenbahndepot**
Standort: Düsseldorf
273

Kategorie: Revitalisierung
Bauherr: Vivacon AG, Hochtief Construction GmbH
Leistungen: LP 1-5, Teilleistungen: LP 6-8

Wettbewerb: 1. Preis
Fertigstellung: 2007

BGF: 9.240 qm
BRI: 26.700 cbm

Das Rheinbahndepot Siegburger Straße, Baujahr 1914, steht als Industriebau unter Denkmalschutz. Nach Aufgabe der alten Nutzung war das Ziel eine Wohnnutzung innerhalb der bestehenden Architektur. Unsere Lösung: der Einbau von sieben Mehrfamilienhäusern in die Halle und 22 Stadthäuser entlang einer gemeinsamen Wohnstraße. Der Erhalt der historischen Fassadenkonstruktion gibt der Wohnanlage einen unverwechselbaren Charakter.

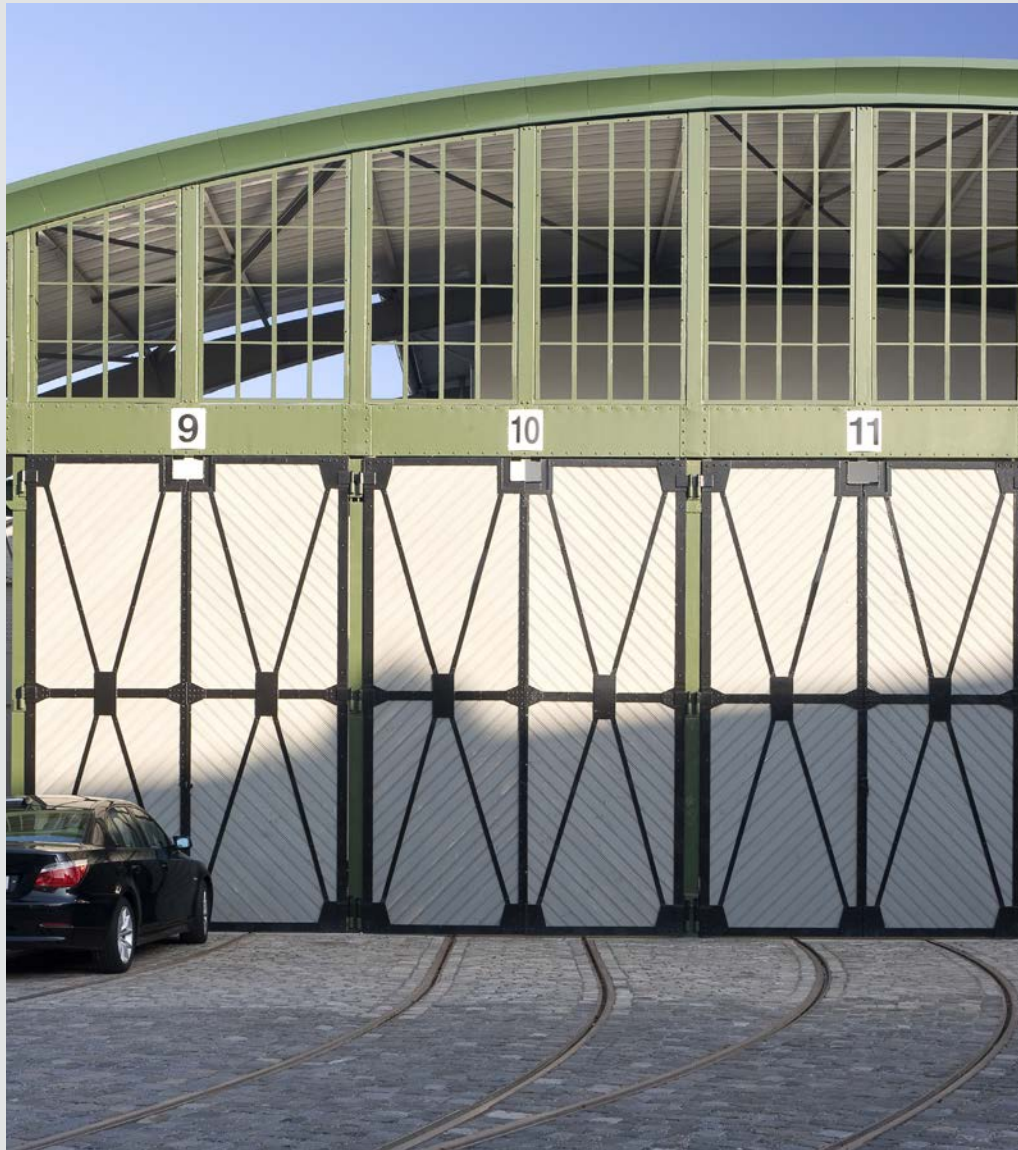


+ **Wohnen im Strassenbahndepot**
Standort: Düsseldorf
273

Kategorie: Revitalisierung
Bauherr: Vivacon AG, Hochtief Construction GmbH
Leistungen: LP 1-5, Teilleistungen: LP 6-8

Wettbewerb: 1. Preis
Fertigstellung: 2007

BGF: 9.240 qm
BRI: 26.700 cbm



+
Wohnen im Strassenbahndepot
Standort: Düsseldorf
273

Kategorie: Revitalisierung
Bauherr: Vivacon AG, Hochtief Construction GmbH
Leistungen: LP 1-5, Teilleistungen: LP 6-8

Wettbewerb: 1. Preis
Fertigstellung: 2007

BGF: 9.240 qm
BRI: 26.700 cbm