



+  
**Haus der Gießerei-Industrie**  
Düsseldorf  
**330**

Kategorie: Verwaltungs-/Industriebauten  
Bauherr: BV der deutschen Gießerei-Industrie  
Leistungen: LP 1-9

Fertigstellung: 2014

BGF: 5.950 qm  
BRI: 30.472 cbm

Für den Bundesverband der Gießerei-Industrie haben wir das „Haus der Gießerei-Industrie“ entworfen - ein Gebäude für die Forschung und Entwicklung von Gusskomponenten inklusive Verwaltung. Das neue Gebäudeensemble formt sich aus Verwaltungsgebäude und Halle als Bestand und einem zweigeschossigen Neubau.

Im Rahmen der Baumaßnahmen wurde das ehemalige Verwaltungsgebäude komplett saniert und erhält eine neue vorgehängte Metallfassade.

Die bestehende Halle wird für den Brandschutz und die Aufnahme einer extensiven Dachbegrünung statisch ertüchtigt und desweiteren die Fassade passend zum angrenzenden Neubau vollständig erneuert.

Der Neubau ist eine zweigeschossige Stahlbetonskelett-Konstruktion mit Metallfassade und Gussglaselementen.

Im Erdgeschoß werden die mechanischen Labore und das Gießereitechnikum, im Obergeschoß die chemischen Labore untergebracht. Eine Stahlbrücke verbindet das Obergeschoß des Neubaus mit dem Verwaltungsgebäude.

+

**Haus der Gießerei-Industrie**  
Düsseldorf  
330

Kategorie: Verwaltungs-/Industriebauten  
Bauherr: BV der deutschen Gießerei-Industrie  
Leistungen: LP 1-9

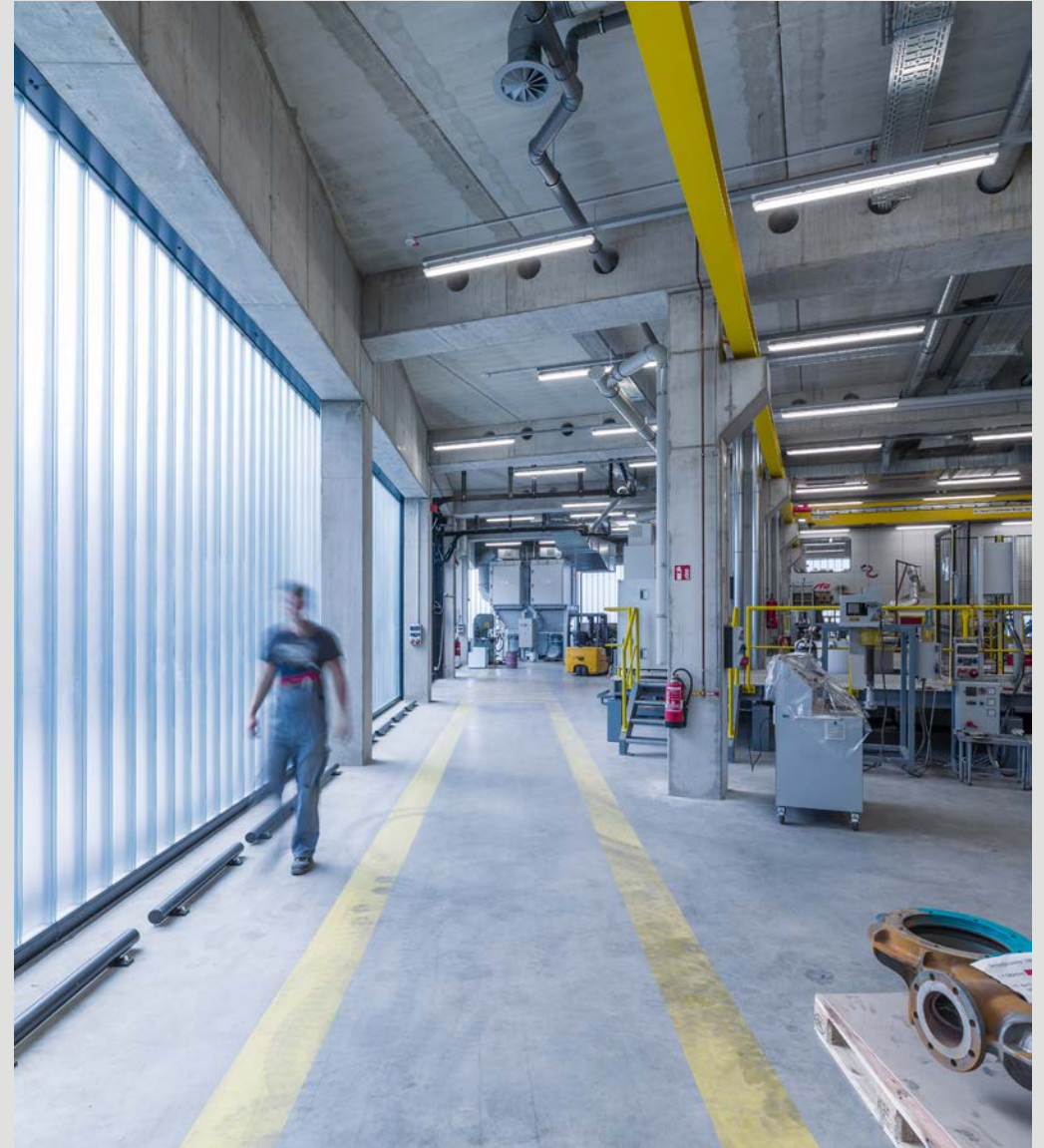
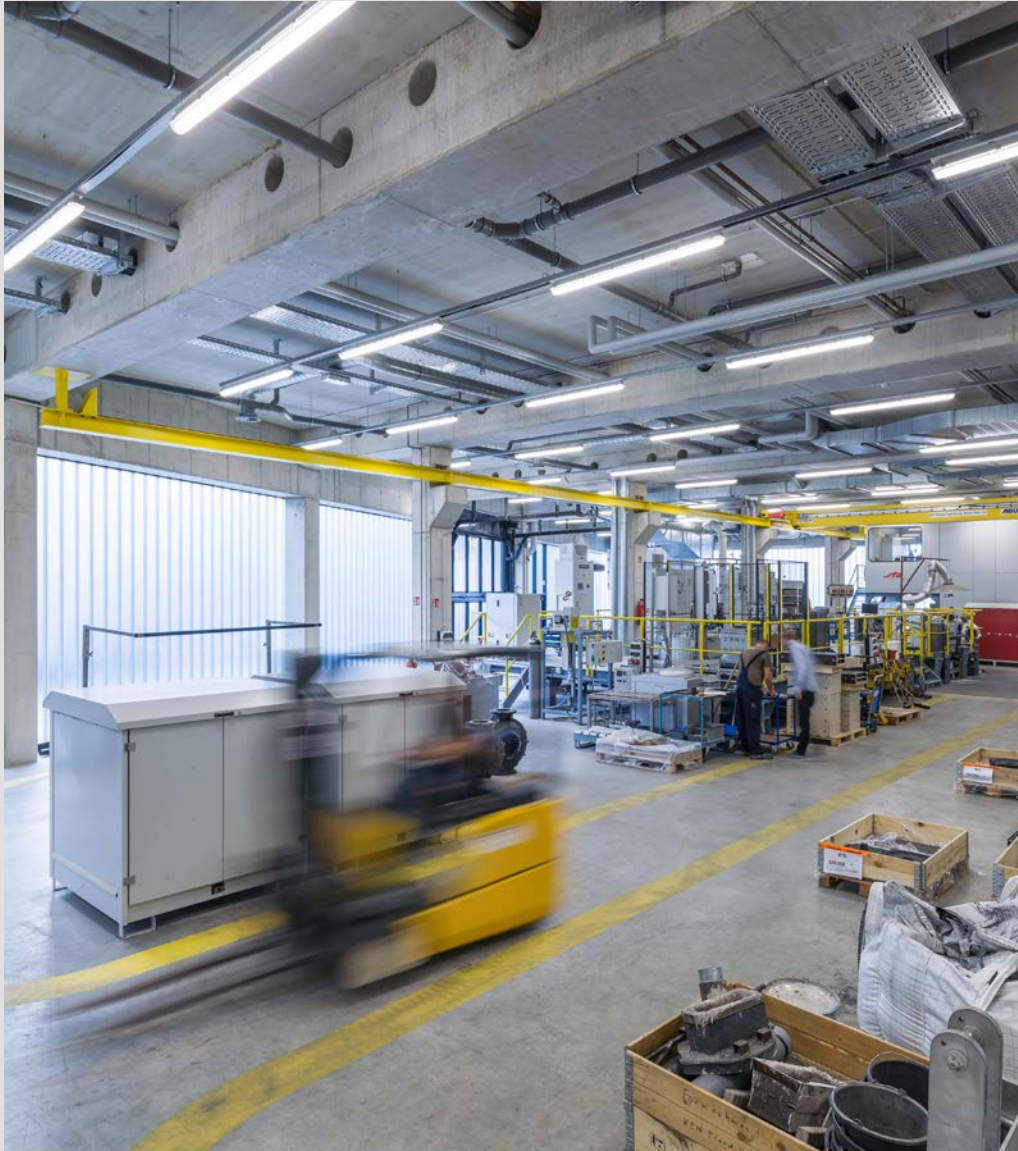


Fertigstellung: 2014

BGF: 5.950 qm  
BRI: 30.472 cbm

02





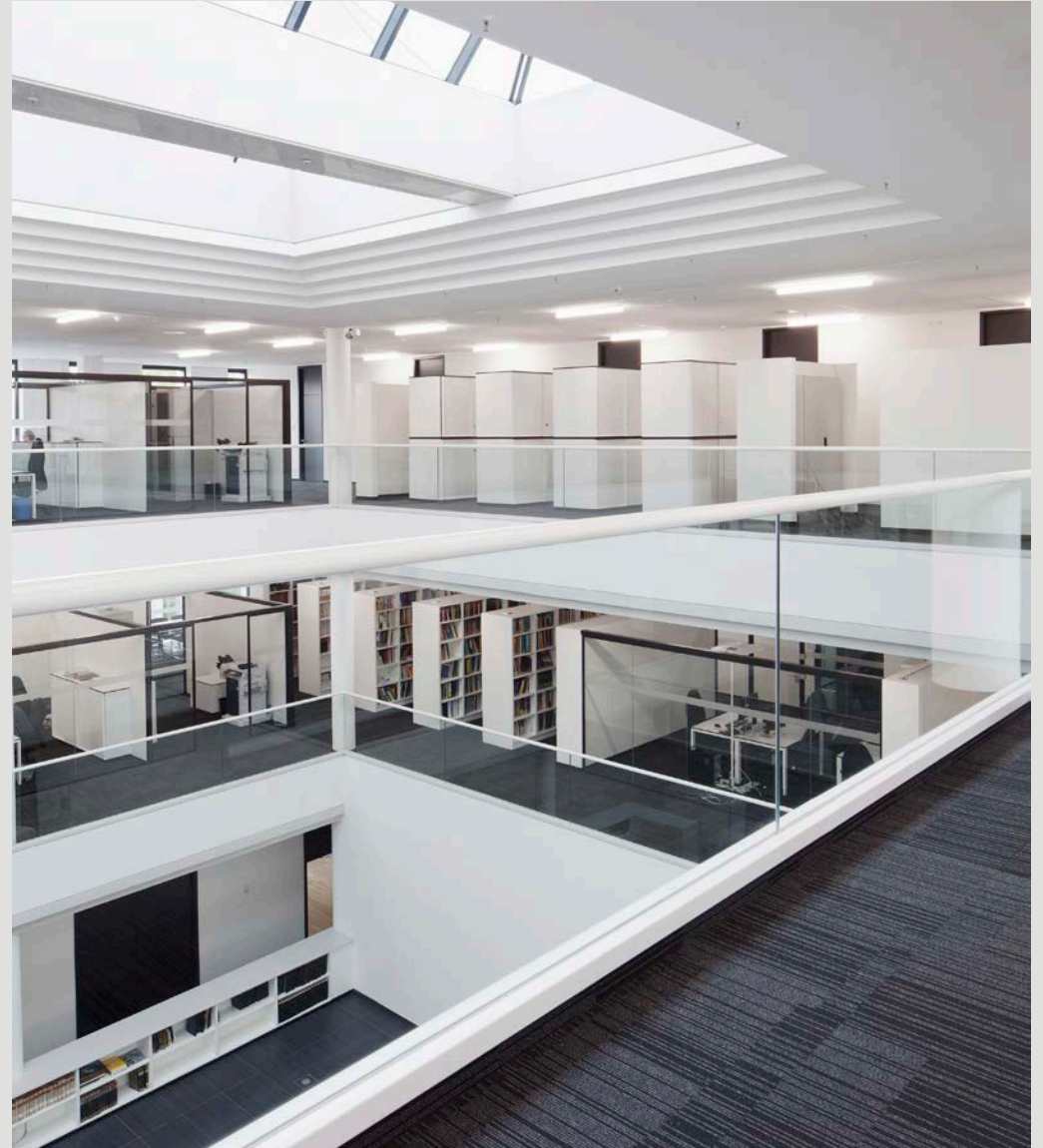
+  
**Haus der Gießerei-Industrie**  
Düsseldorf  
330

Kategorie: Verwaltungs-/Industriebauten  
Bauherr: BV der deutschen Gießerei-Industrie  
Leistungen: LP 1-9

Fertigstellung: 2014

BGF: 5.950 qm  
BRI: 30.472 cbm





+ **Haus der Gießerei-Industrie**  
Düsseldorf  
330

Kategorie: Verwaltungs-/Industriebauten  
Bauherr: BV der deutschen Gießerei-Industrie  
Leistungen: LP 1-9

Fertigstellung: 2014

BGF: 5.950 qm  
BRI: 30.472 cbm