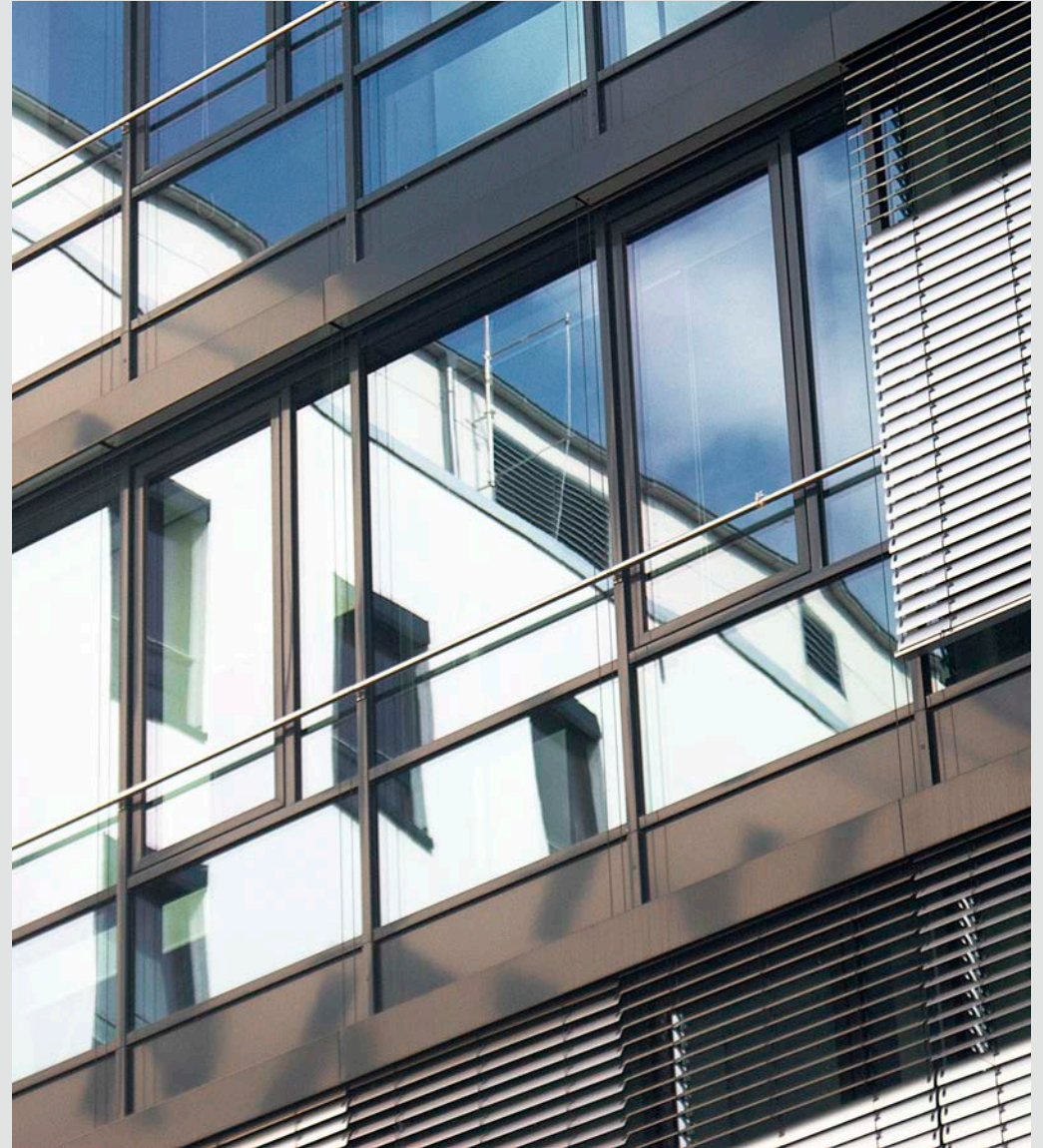




Auf einem SIREO-eigenen Grundstück in Münster-Nord haben wir zwei Bürogebäude und ein Parkhaus für bis zu 1.200 Mitarbeiter in unterschiedlichen Abteilungen des Telekom-Konzerns entworfen. Das große Bauvolumen mit einem jeweils innenliegendem offenen Hof stellt sich zurückhaltend, aber selbstbewusst dar. Die Häuser sind durch eine gemeinsames Grünkonzept miteinander verbunden und bilden den städtebaulichen Typus für weitere Gebäude, die in unmittelbarer Nachbarschaft entwickelt und vermarktet werden.





+
Sireo Verwaltung
Münster
279

Kategorie: Verwaltungsbauten
Bauherr: SIREO Real Estate Asset Management GmbH
Leistungen: LP 1-4

Fertigstellung: 2007

BGF: 37.067 qm
BRI: 127.000 cbm