



**Daimler Hauptverwaltung Sternhöhe**  
Standort: Stuttgart Möhringen  
354

Kategorie: Revitalisierung  
Bauherr: alstria office REIT-AG  
Leistungen: LP 1-9

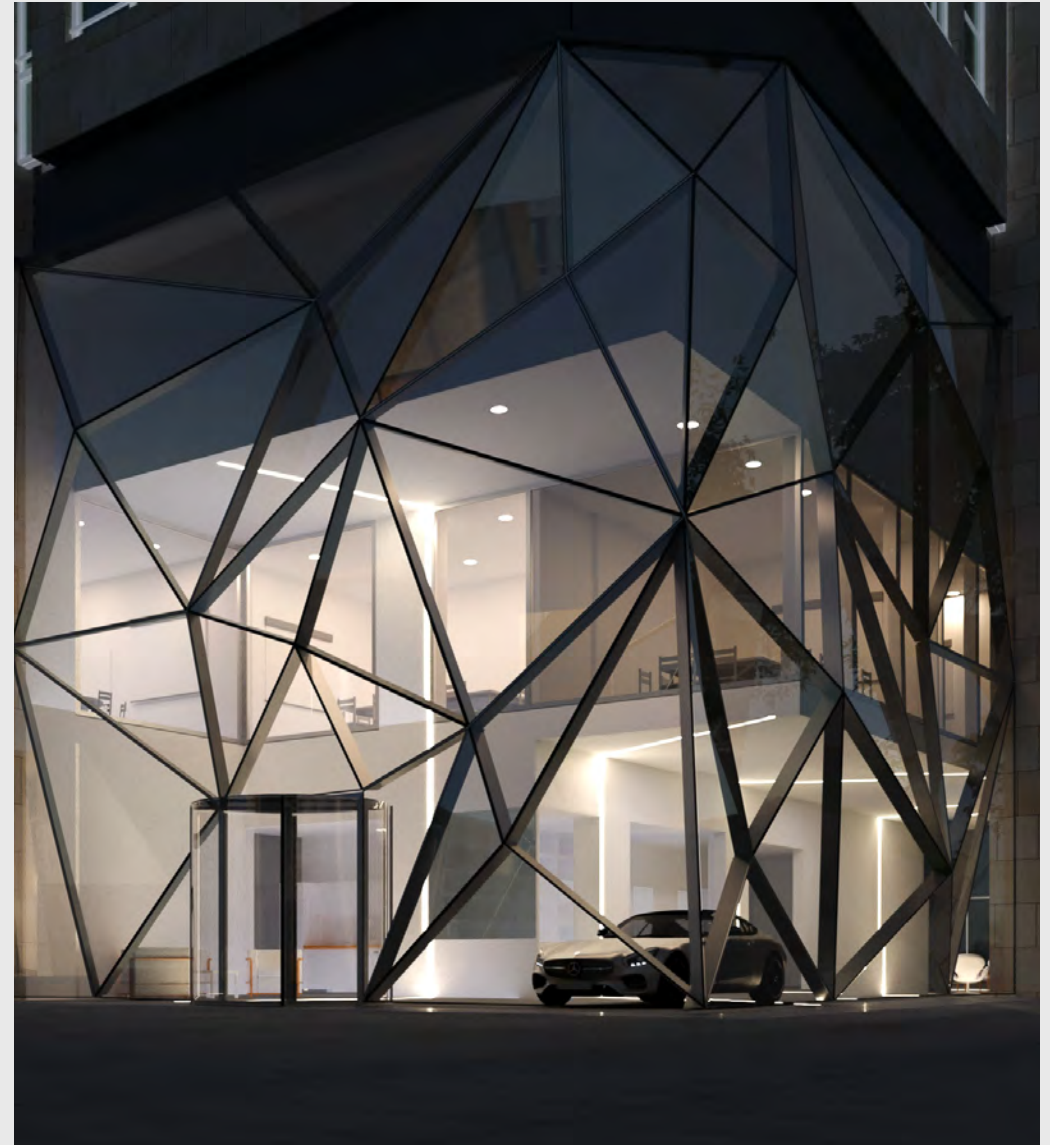
Fertigstellung: 2020

BGF: 1.575 qm  
BRI: 6.725 cbm

Die alstria office REIT-AG hat den durch die BMP Architekten geplanten und realisierten Daimler AG Campus erworben. Als Zeichen für frischen Wind wird das zentrale Haus 1 mit einem besonderem Bauteil, einer kristallinen Fassadenstruktur versehen, welches BMP im Auftrag der alstria entwickelt hat. Somit entstehen vom Erdgeschoss bis zum 1. Obergeschoss neue Flächen im Sockelbereich des Hochhauses, der für künftige Mieter umgebaut, kernsaniert und mit einem zeitgemäßen Ausbaustandard versehen wird. Die natürliche Belichtung der Empfangs- und Konferenzflächen erfolgt durch die umlaufenden Glasflächen.







**Daimler Hauptverwaltung Sternhöhe**  
Standort: Stuttgart Möhringen  
354

Kategorie: Revitalisierung  
Bauherr: alstria office REIT-AG  
Leistungen: LP 1-9

Fertigstellung: 2020

BGF: 1.575 qm  
BRI: 6.725 cbm